



**EL PROYECTO CILIFO DESDE LA
UNIVERSIDAD DE HUELVA (ESPAÑA)**

**O PROJECTO CILIFO DA UNIVERSIDADE DE
HUELVA (ESPANHA)**



Centro Ibérico para la Investigación y Lucha contra Incendios Forestales (0753_CILIFO_5_E), 2019-22.

24.6 millones €, 75% financiados por POCTEP (Programa de Cooperación Transfronteriza Interreg VA España-Portugal).

Dentro de Objetivo Temático 5 de POCTEP: adaptación al cambio climático.

Prioridad de inversión 5B: abordar riesgos específicos, adaptación frente a catástrofes, y desarrollo de sistemas de gestión de catástrofes.

Centro permanente.

Junta de Andalucía (Consejería de Agricultura, Ganadería, Pesca y Desarrollo Sostenible).

Comunidade Intermunicipal do Algarve.

Municipios de Castro Marim, Loulé, Monchique, y Tavira.

Fundaciones ONCE y Finnova.

Estación Biológica Doñana (CSIC).

**Instituto Nacional de Tecnología Agraria y Alimentaria (INIA),
Ministerio de Ciencia e Innovación.**

Universidades de Cádiz, Córdoba, Évora, y Huelva.

AVANCES:

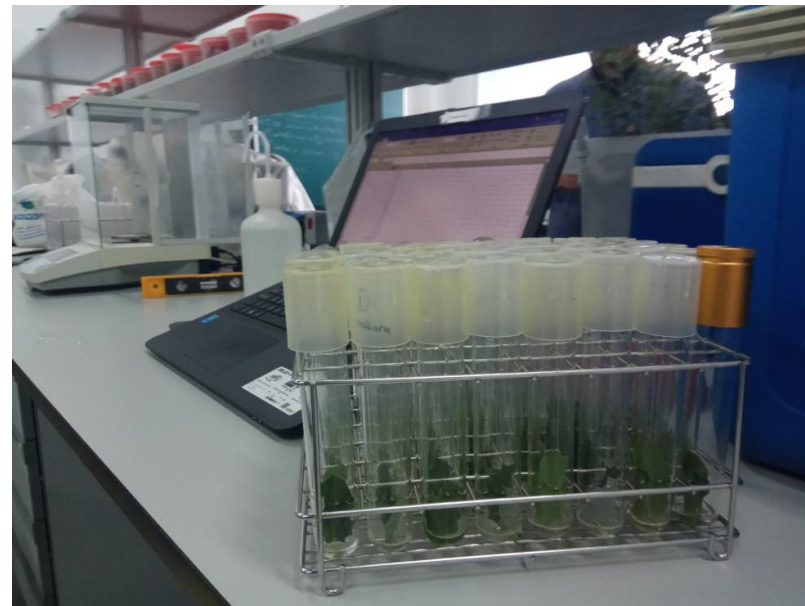
Formación personal investigador joven.

Incorporación de maquinaria y equipos: camioneta todo terreno, dron, IRGA (Analizador de Intercambio gaseoso por Infrarrojos), astilladora, equipos de endoterapia (inyección a tronco), destilador de esencias, y, en su caso, capacitación del personal para su explotación.



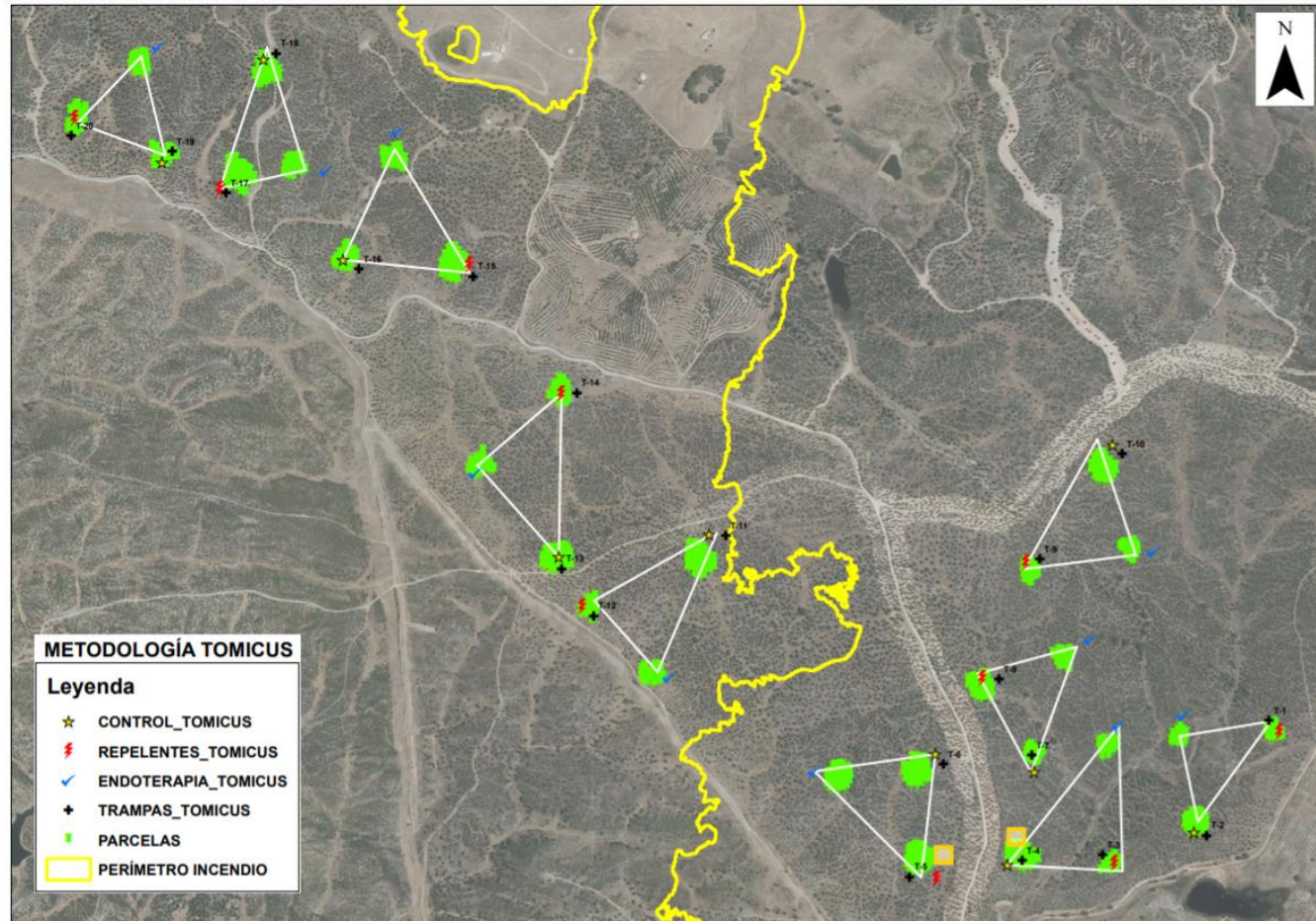
AVANCES:

Toma de datos y muestras en parcelas seleccionadas de pinar y dehesa; experimentaciones en vivero con encinas y alcornoques; recopilación de bases de datos a emplear; instalación y control de trampas de plagas.



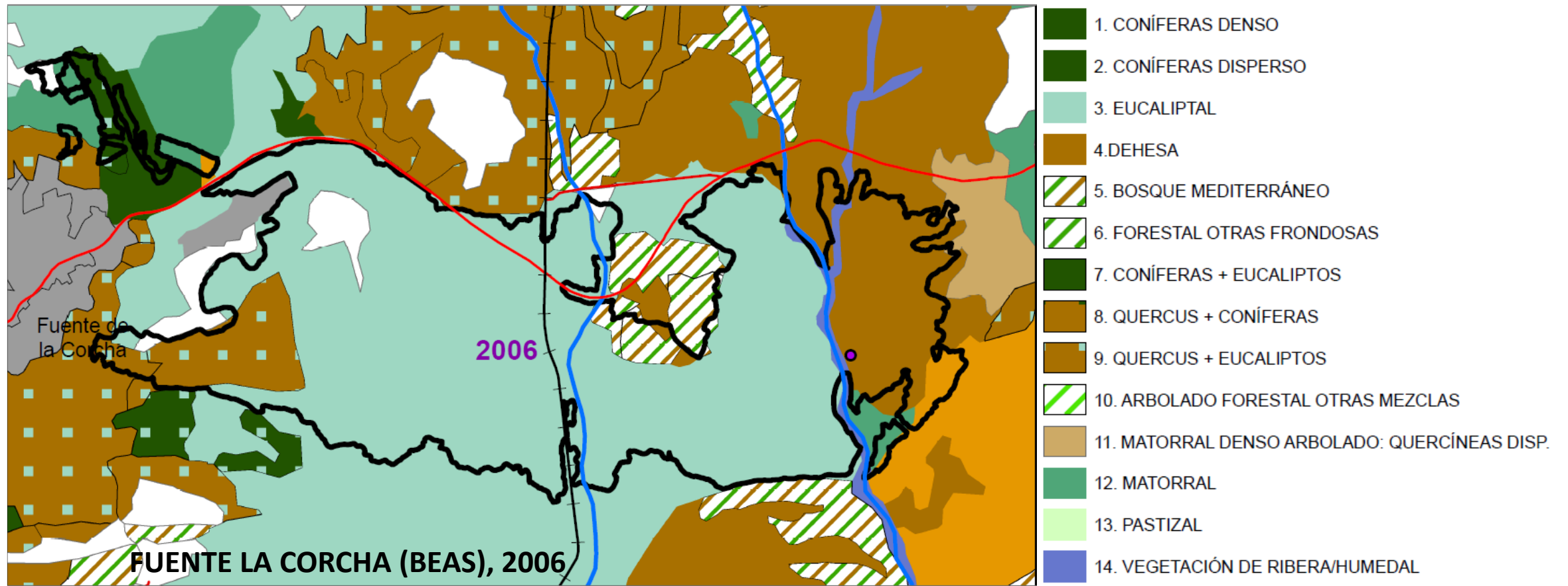
AVANCES:

Toma de datos y muestras en parcelas seleccionadas de pinar y dehesa; experimentaciones en vivero con encinas y alcornoques; recopilación de bases de datos a emplear; instalación y control de trampas de plagas.



AVANCES:

Adaptaciones de perímetros de grandes incendios a los cambios de matriz de uso dominante del suelo forestal.





Gracias por su atención

Obrigado pela vossa atenção

**El Proyecto CILIFO desde la Universidad de
Huelva (España)**

Alfonso M. Doctor

adoctor@dgf.uhu.es